



www.zetagi.it

**zetagi**

 **Veneziani**

WOOD PROTECTION

Rev. 3 del 9/06/2016  
Pagina 1 di 12

## PROTOCOLLO DI GARANZIA



# GARANZIA 7 ANNI

COLORIFICIO SRL

**zetagi**



**Veneziani**<sup>®</sup>

Vernici marine ed industriali



www.zetagi.it

**zetagi**

 **Veneziani**

Rev. 3 del 9/06/2016  
Pagina 2 di 12

WOOD PROTECTION

## G A R A N Z I A

Il Colorificio ZETAGI Srl garantisce il rivestimento Holzfreund “W”, applicato sui manufatti nuovi in legno, contro i vizi di distacco totale, escluso il rigonfiamento dovuto a tasche di resina.

La garanzia è valida solo se il sistema Holzfreund “W” secondo le istruzioni del presente “Protocollo di garanzia Zetagi” e negli allegati:

- ⇒ Cicli di verniciatura per serramenti e infissi - Garanzia “7 ANNI”
- ⇒ Condizioni e limitazioni della garanzia - Garanzia “7 ANNI”

su manufatti in condizioni normali d’esposizione, ha una durata dalla data di applicazione sul manufatto di **5 anni per il ciclo mordenzato su finestre e 4 anni sugli schermi oscuranti – 7 anni per il ciclo laccato su finestre e 5 anni su schermi oscuranti.**

### **La garanzia decade se:**

- A. Non sono scrupolosamente osservate le istruzioni di impiego;
- B. La procedura di applicazione del film di vernice, durante la produzione, non viene eseguita come stabilito in ambito certificazione di sistema UNI EN ISO 9001:2008;
- C. L’applicazione di uno o più prodotti del sistema Holzfreund “W” avvenga oltre 4 mesi dall’acquisto. Una deroga potrà essere accordata per iscritto dal Colorificio ZETAGI s.r.l. solo dopo un controllo dei prodotti con più di 4 mesi di stoccaggio.

Salvo quanto obbligatoriamente previsto per la legge la garanzia è prestata da ZETAGI al compratore del Sistema Holzfreund “W” e non è estensibile agli utilizzatori del manufatto finito.

Al ricevimento del reclamo da parte del cliente, ZETAGI si impegna entro 10 giorni lavorativi ad effettuare con un proprio tecnico, in presenza del cliente, un accertamento dei vizi lamentati.



www.zetagi.it

**zetagi**

**Veneziani**

Rev. 3 del 9/06/2016  
Pagina 3 di 12

## WOOD PROTECTION

Qualora il compratore facesse validamente valere la garanzia, ZETAGI si impegna, a sua scelta a provvedere al rifacimento (nuova applicazione del sistema Holzfreund "W") o alla sostituzione di parti difettose. E' esclusa ogni altra responsabilità di ZETAGI o la risarcibilità di qualsiasi danno in forma diversa o ulteriore rispetto al rifacimento o alla sostituzione come sopra previsti. La garanzia relativa alle parti rifatte o sostituite scadrà al termine della garanzia iniziale.

Qualora invece tali vizi non siano imputabili ai prodotti vernicianti ma piuttosto ad altre cause, ZETAGI provvederà ad emettere fattura a copertura delle spese sostenute per il sopralluogo dell'accertamento.

La garanzia dovrà essere fatta valere per lettera raccomandata spedita entro 8 giorni dalla scoperta dei vizi. Per la validità della garanzia è necessario osservare i seguenti adempimenti:

1. Sottoscrivere il contratto di garanzia personalizzato, lasciando un recapito informatico dove verranno inviati aggiornamenti tecnici o di altro tipo che riguardano la garanzia.
2. conservare la fattura di vendita come evidenza formale della data di installazione
3. Fornire al cliente il kit manutenzione con le relative informazioni sulla manutenzione da seguire anche in caso di danni e/o traumi accidentali.
4. Seguire quanto indicato nella presente e il contenuto dei seguenti documenti:
  - PROTOCOLLO DI GARANZIA 7 ANNI
  - CICLI DI VERNICIATURA PER SERRAMENTI E INFISSI GARANZIA 7 ANNI
  - CONDIZIONI E LIMITAZIONI DELLA GARANZIA

### Recesso

ZETAGI si riserva il diritto di recedere dalla garanzia in qualunque momento a mezzo di preavviso di 30 giorni. Si intendono comunque coperti da garanzia gli ordini acquisiti nel periodo precedente l'avviso di recesso e non ancora consegnati.



www.zetagi.it

**zetagi**

 **Veneziani**

WOOD PROTECTION

Rev. 3 del 9/06/2016  
Pagina 4 di 12

## **CONDIZIONI DI APPLICAZIONE DELLA GARANZIA SUI CICLI DI VERNICIATURA PER SERRAMENTI**

**L'esperienza di ZETAGI, nell'ambito della protezione del legno all'esterno del serramento, ha fatto sì che nel corso degli anni siano stati messi a punto dei cicli di verniciatura aderenti alle esigenze dei produttori di serramenti e contemporaneamente ottenere una protezione ottimale del serramento esposto all'esterno: un prodotto non adattato alle esigenze di movimentazione ed essiccazione risulta inutilizzabile dai moderni impianti di applicazione automatica.**

**Lo sforzo di ZETAGI è stato sempre concentrato in questa direzione, determinando la soddisfazione dei clienti utilizzatori e del cliente finale per le prestazioni, la bellezza e la durata del serramento.**

**In base alla nostra esperienza nel settore, supportati da certificazioni di prodotto nel corso degli anni possiamo dare ai nostri clienti consolidati parametri di durata e garanzia dei cicli da noi consigliati e applicati secondo l'allegato "TABELLA CICLI DI VERNICIATURA" del presente documento.**



www.zetagi.it

## Nella tabella sottostante sono elencate le garanzie offerte da ZETAGI

	<i>Conifera</i>		<i>Latifoglie</i>	
	<i>Ciclo a tre mani</i>		<i>Ciclo a tre mani</i>	
	laccato	mordenzato	laccato	mordenzato
<b>Portoncini</b>	<b>7 anni</b>	<b>5 anni</b>	<b>7 anni*</b>	<b>5 anni</b>
<b>Schermi oscuranti</b>	<b>6 anni</b>	<b>4 anni</b>	<b>6 anni*</b>	<b>4 anni*</b>
<b>Finestre</b>	<b>7 anni</b>	<b>5 anni</b>	<b>7 anni*</b>	<b>5 anni</b>

\*solo per okoume' – okoume' mutistrato - meranti

I cicli e gli spessori da applicare sono indicati nei “**CICLI DI VERNICIATURA PER SERRAMENTI E INFISSI**” le specie legnose sono indicate nella tabella 1.

La garanzia valida per serramenti nuovi costruiti e verniciati secondo le istruzioni dell'allegato .

La garanzia copre l'integrità della pellicola, eventuali distacchi e sfogliamenti, variazioni di tinta negli smalti fino a  $\Delta E 3$ .

La vernice applicata sul serramento ha una importanza fondamentale nella durata, ma ci sono anche altri fattori determinanti che contribuiscono alla realizzazione di un prodotto sicuro e garantito nel tempo.



www.zetagi.it

## 1) Il legno utilizzato

**Non tutte le specie legnose sono adatte alla costruzione di serramenti, così come le specie legnose adatte sono sconsigliate per alcuni cicli di verniciatura, vedi allegato 3, nella tabella1 sotto elencata vengono stabilite le specie legnose coperte da garanzia.**

**Il legno scelto deve essere almeno in classe J10 secondo EN942.**

**TABELLA ESPLICATIVA CICLI MORDENZATI  
LACCATI TINTA CHIARA E SCURA**

	MORDENZATO	TINTA CHIARA	TINTA SCURA*		MORDENZATO	TINTA CHIARA	TINTA SCURA*
ABETE BIANCO	ABCD	3 4 1A/1S	3S 4 1A/1S	CASTAGNO	F	SCONSIGLIATA	SCONSIGLIATA
DOUGLAS	ABCD	SCONSIGLIATA	SCONSIGLIATA	FRAMIRE'	F	SCONSIGLIATA	SCONSIGLIATA
HEMLOCK	ABCD	1A/1S	1A/1S *3S	MERANTI	BCD	3 4	3S 4
PINO	ABCD	SCONSIGLIATA	SCONSIGLIATA	OKOUME	C	1A 3 4	1S 3S 4
PINO GIUNTATO FJ	ABCD	** 3 **4 1A/1S	*3S *4 1A/1S	OKOUME' MULTISTRATO MELAMMINICO	C	1A 3 4	1S 3S 4
PINO LAMELLARE	ABCD	SCONSIGLIATA	SCONSIGLIATA	ROVERE	F	SCONSIGLIATA	SCONSIGLIATA

\*\*MIGLIORE PROPOSTA, SCONSIGLIATA LA LACCATURA CHIARA

\* SI INTENDE SERIE RAL 8.... e derivati



www.zetagi.it

**zetagi**

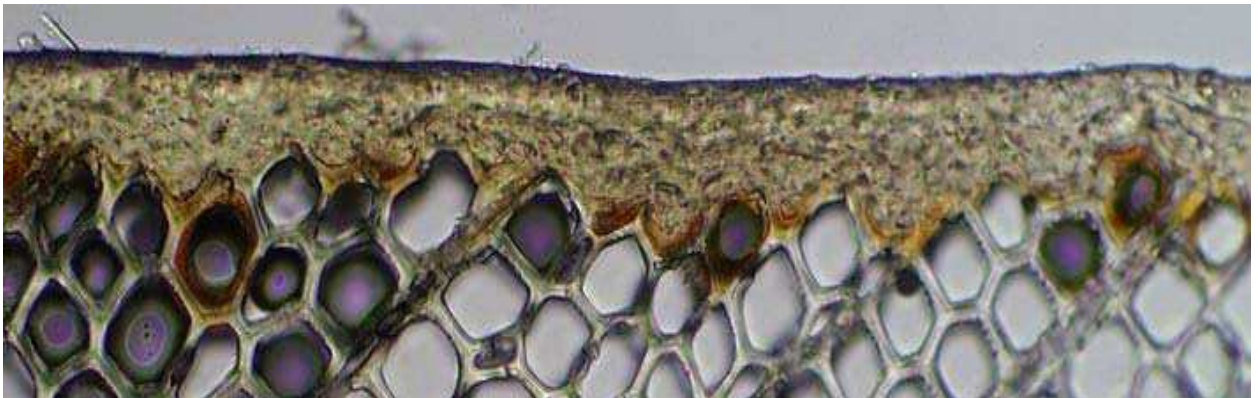
**Veneziani**

WOOD PROTECTION

Rev. 3 del 9/06/2016  
Pagina 7 di 12

## 2) Il ciclo di verniciatura

I cicli di verniciatura sono elencati nell'allegato 3, determinante per la validità della garanzia è attenersi a quanto indicato per gli spessori da applicare al fine di ottenere un film secco con spessore adatto alla severità della protezione da ottenere:



- ⇒ **Ciclo laccato minimo 240  $\mu\text{m}$  secchi per schermi oscuranti, 200  $\mu\text{m}$  per finestre.**
- ⇒ **Ciclo mordenzato minimo 150  $\mu\text{m}$  secchi per schermi oscuranti, 110  $\mu\text{m}$  per finestre.**

Lo spessore deve essere garantito anche sulla parte inferiore e sulle teste degli schermi oscuranti per avere un ottimale isolamento da infiltrazioni d'acqua.

Nell'allegato "TABELLA CICLI DI VERNICIATURA" sono descritti i cicli di verniciatura più adatti per specie legnosa e tipologia, le indicazioni, gli spessori i tempi e i prodotti consigliati sono alla base della garanzia di durata e dovranno quindi essere rispettati.



www.zetagi.it

**zetagi**

**Veneziani**

WOOD PROTECTION

Rev. 3 del 9/06/2016  
Pagina 8 di 12

**Sono escluse dalla garanzia le seguenti situazioni:**

- ⇒ **Minime variazioni di colore o chiazze inferiori a  $\Delta E$  di 3.**
- ⇒ **Eventuali fuoriuscite di resina, tannino o altre sostanze in quanto sostanze naturali contenute nel legno.**
- ⇒ **Legni trattati con procedimenti meccanici come la sabbiatura, ecc... nei quali viene tolta la parte tenera, ossia il legno primaverile delle conifere e il bordo dei pori nelle latifoglie.**
- ⇒ **Schermi costruiti a scandola o alla romana.**
- ⇒ **Riparazioni effettuate a cera prima della verniciatura finale**
- ⇒ **Spessore sulle teste inferiore alle superfici verniciate.**



### 3) Il serramento





www.zetagi.it

**zetagi**

 **Veneziani**

**La garanzia è valida solamente per serramenti nuovi, realizzati con le specie indicate in tabella 1, costruiti secondo buona norma e correttamente installati.**

**La collocazione del serramento dal punto di vista geografico e funzionale ha una importanza decisiva per la sua durata, nell'allegato "CONDIZIONI E LIMITAZIONI DELLA GARANZIA" vengono dettagliate alcune condizioni particolari di esposizione per cui la garanzia ZETAGI non è valida:**

- 1. Fenomeni di sbiancamento dovuti ad elevato e/o prolungato contatto con acqua o umidità.**
- 2. Ubicazione a meno di 200 metri dall'ultima onda del mare.**
- 3. Ubicazione oltre 1500m sul livello del mare**
- 4. Finestre senza protezioni oscuranti opportune.**
- 5. Superfici orizzontali esposte agli agenti atmosferici con inclinazioni inferiori ai 15°.**
- 6. Finestre installate in piscine saune ed ambienti ad elevata umidità interna persistente.**
- 7. Portoncini a bugna massiccia o compensato impiallacciato senza siliconatura all'esterno su tutto il perimetro.**



www.zetagi.it

**zetagi**

**Veneziani**

WOOD PROTECTION

Rev. 3 del 9/06/2016  
Pagina 10 di 12

#### 4) Il serramento in cantiere

Il montaggio del serramento è una operazione delicata e fondamentale per il rispetto dei parametri di isolamento termico e acustico di progetto; nei cantieri dove vengono installati i serramenti possono crearsi delle situazioni potenzialmente



pericolose per gli infissi installati, nei casi sotto elencati la garanzia non è valida:

- ⇒ **Montaggio rispetto al filo facciata di finestre e portoncini con almeno 10 cm di profondità.**
- ⇒ **Non adeguato stoccaggio e/o manutenzione prima della posa in opera dei manufatti verniciati con Sistema Holzfreund "W".**
- ⇒ **Danneggiamenti, danni e/o alterazioni derivanti dal contatto ( proiezione di materiale, schizzi, gocciolamenti e/o colature) con prodotti usati nei cantieri edili quali intonaci, pitture murali, cementi vari, sostanze gessose e/o a base di calce.**
- ⇒ **Danni derivanti all'utilizzo di nastri adesivi per la mascheratura dei serramenti, nei casi di intonacatura delle pareti, che possono lasciare residui di colla e causare distacchi di vernice.**



www.zetagi.it

**zetagi**

**Veneziani**

Rev. 3 del 9/06/2016  
Pagina 11 di 12

WOOD PROTECTION

- ⇒ **Fenomeni di blocking dovuti ad azione combinata di calore e pressione eccessiva.**
- ⇒ **Posa in opera non effettuata a regola d'arte.**

## 5) Il serramento installato

Il serramento installato rappresenta una protezione per l'ambiente interno della casa e uno schermo per l'isolamento termico e acustico, in alcune particolari situazioni la garanzia non è valida:

- ⇒ **Danni derivanti a seguito di urti, graffi, attriti ripetuti, azioni vandaliche, effrazioni.**
- ⇒ **Trasformazioni e/o modifiche del serramento da parte dell'utilizzatore.**
- ⇒ **Eventuali fuoriuscite di resina, tannino o altre sostanze in quanto sostanze naturali contenute nel legno.**
- ⇒ **Alterazioni della superficie derivanti da deiezioni animali o da impianti di irrigazione.**





www.zetagi.it

**zetagi**

**Veneziani**

Rev. 3 del 9/06/2016  
Pagina 12 di 12

WOOD PROTECTION

- ⇒ **Danni derivanti da grandine e/o calamità naturali;**
- ⇒ **Esposizione al calore, irradiazioni o esplosioni**
- ⇒ **Pulizia effettuata con materiali diversi da quelli indicati dal fabbricante e comunque a base di solventi organici e/o ammoniacale e/o alcolica o con mezzi abrasivi.**
- ⇒ **Ritocchi realizzati con altri prodotti diversi da quelli che costituiscono il Sistema Holzfreund "W";**

**In particolari condizioni, sui serramenti, può accadere che si formino delle crepe, specie in prossimità delle teste.**

**Quando ciò accade è possibile che a fessurarsi sia anche la vernice con possibili ripercussioni negative dovute a infiltrazioni di acqua che possono causare il distacco del film di vernice; in tal caso è necessario porre rimedio con una operazione semplice ed efficace che consiste nel ritoccare il punto danneggiato con un pennello applicando la vernice di rifacimento cod. 171480.**

**La garanzia non copre i deterioramenti del film attorno alle crepe del legno, difetti del serramento come infiltrazioni d'acqua, stuccature superiori ai 2 millimetri o difetti del manufatto come fessure o distacchi infiltrazioni o stucco non idoneo.**

**Con piccoli accorgimenti è possibile allungare la vita utile di un bene così prezioso e unico come il serramento in legno**