

CONCRETE PROTECTION



...PROTECTING EXCELLENCE



The background is a solid blue color. On the right side, there are several white, curved, horizontal bands that resemble stylized waves or the layers of a dome. These bands are arranged in a vertical stack, with the top one being a simple semi-circle and the others having more complex, wavy edges. A horizontal green bar is positioned across the middle of the page, containing the text.

sistemi e soluzioni per il mercato delle soluzioni



Zetagi, azienda leader nel mercato dei trattamenti anticorrosivi, con l'acquisizione dello storico marchio Veneziani, oggi si propone con la linea "Concrete Protection" specifica per il settore delle costruzioni.

Grazie alla lunga e consolidata esperienza iniziata in ambito Imper e Veneziani-Sinitalia, continua l'attività proponendo sul mercato formulati a base resinosa per la riparazione e la protezione di tutte le strutture industriali, civili, architettoniche, artistiche ecc.

Molto importante anche la produzione di impermeabilizzazioni atipiche (come quelle a base di poliurea), dove rimane leader europeo, con soluzioni rispondenti alle più svariate e sofisticate esigenze tecniche, caratterizzate da un elevato potere protettivo anche in condizioni difficili e specifiche caratteristiche prestazionali, con certificazioni ed omologhe idonee ad un rapido inserimento in tutti i Capitolati d'Opera.

Tutti i prodotti vengono formulati nei Laboratori di Ricerca & Sviluppo dell'azienda, avvalendosi di tecnici qualificati ed apparecchiature tecnologiche per poi essere realizzati nel sito produttivo di Olmo di Creazzo (Vicenza).

L'organizzazione Zetagi è composta da una forza tecnica operativa, proiettata a soddisfare i propri Clienti, intervenendo direttamente nella proposta dei vari cicli di protezione e, quindi, garantendo essa stessa la loro corretta applicazione, offrendo soluzioni prestazionali altamente qualificate sia sul mercato nazionale che internazionale. Queste ultime vengono proposte in una ampia gamma di prodotti specifici, per la protezione e la manutenzione industriale e per l'ingegneria civile.

L'organizzazione commerciale inoltre si avvale di una rete capillare distribuita sul territorio nazionale, che grazie alla profonda cultura e conoscenza del settore, rappresenta un'ulteriore garanzia di competenza, affidabilità e valido supporto nell'ottimizzazione del servizio.



Sistemi e soluzioni per il mercato delle costruzioni



Primers e promotori di adesione	04
Idrorepellenti, consolidanti ed antigraffiti	04
Malte cementizie, premiscelati ed additivi	04
Rivestimenti verticali estetico-protettivi	05
Rivestimenti verticali chimico-resistenti	05
Pavimentazioni a film	06
Pavimentazioni autolivellanti	06
Pavimentazioni spatolate	07
Sigillanti	07
Ingegneria strutturale	07
Primers per poliuree	07
Poliuree	08
Finitura per poliuree	08
Incapsulmento cemento amianto	08
Prodotti speciali	08
Diluenti	09
Ausiliari	09



Primers e promotori di adesione

Sinprimer fondi umidi

Tricomponente epossidico cementizio per superfici in cls umide ed in controspinta. Fornito anche in versione neutro.

Sinprimer E

Promotore di adesione epossidico multiuso, indicato anche per superfici umide ma non in controspinta.

Sincoat EW

Bicomponente epossidico in dispersione acquosa. Fornito concentrato da diluire al momento dell'uso da 1:1 a 1:6 con acqua.

Halovan Primer FE

Primer epossidico universale a solvente per superfici cementizie.

Sinprimer MP (Multi Purpose)

Primer anticorrosivo adatto anche per superfici in cls, ceramiche, materiale plastico, acciaio anche zincato, alluminio ecc.

Sinprimer Oil

Bicomponente epossidico, specifico per superfici in cls inquinate da olii minerali.

Sinprimer AS

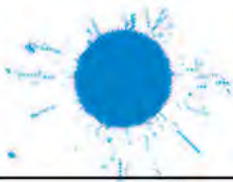
Promotore di adesione epossidico elettroconduttivo in dispersione acquosa.

Sinprimer W

Fissativo monocomponente a base di copolimeri acrilici in dispersione acquosa per cls, intonaci per pitture e rivestimenti in genere a base acquosa.

Sinprimer S

Fissativo monocomponente in solvente per cls, intonaci per pitture e rivestimenti acrilici base acqua o metacriliche in solvente.



Idrorepellenti, consolidanti ed antigraffiti

Tau W

Idrorepellente silossanico in acqua per cls e supporti minerali porosi.

Antigraffiti 1

Impregnante silanico in acqua per materiali lapidei, mattoni, intonaci come anti-scrittura invisibile semipermanente.

Antigraffiti 2

Trattamento anti-scrittura reversibile ed ecologico a base di particolari cere silanizzate in emulsione acquosa, asportabile mediante idrogetto con acqua a +90°C.



Malte cementizie, premiscelati ed additivi

Impercast 10

Rasante fine (1-8 mm) monocomponente con polimeri. Medio - basso modulo.

Impercast 40

Malta da riparazione monocomponente con polimeri, fibrorinforzata. Medio modulo.

Impercast BI 70

Malta da riparazione tixo bicomponente con polimeri, fibrorinforzata. Medio - basso modulo.

Impercast AR 50

Malta ad alta resistenza monocomponente colabile e caricabile per betoncini, inghisaggi, ecc.

Impercast AR 80

Malta da riparazione monocomponente fibrorinforzata, alta resistenza e alto modulo. Capitolato autostradale.



Impercast EL 100

Malta polimerica elastica bicomponente per applicazione a spruzzo o frattazzo (2-4mm).

Sincrete passivante

Malta cementizia bicomponente per la passivazione dei ferri di armatura, prima della loro ricopertura.

Sincoat EW

Additivo epossidico in dispersione acquosa bicomponente. Fornito concentrato da diluire al momento dell'uso.



Rivestimenti verticali estetico-protettivi

Acroton E

Rivestimento opaco per esterno a base di copolimeri acrilici in dispersione acquosa, anticarbonatante e traspirante, idoneo per gallerie.

Acroton S

Rivestimento colorato a base di resine metacriliche in solvente, anticarbonatante a specifica AutoBrennero.

Acroton W

Rivestimento opaco elastomerico per esterno a base di copolimeri acrilici auto-reticolanti in dispersione acquosa anticarbonatante e traspirante.

Korolit HRP 800/1

Rivestimento elastomerico a base poliuretanic alifatica, bicomponente ad alto solido in solvente.

Sincoat 100 PU

Rivestimento poliuretanic alifatico bicomponente in solvente. Lucido o satinato non ingiallente.

Sincoat 100 EW

Rivestimento bicomponente colorato a base epossidica in dispersione acquosa. Finitura lucida poco ingiallente.

Sincoat 700

Rivestimento bicomponente colorato a base epossidica, senza solvente. Di aspetto lucido molto poco ingiallente.



Rivestimenti verticali chimico-resistenti

Korolit 10507 TX

Rivestimento bicomponente colorato a base di resine epossidiche altissimo solido.

Korolit EPL/2

Rivestimento bicomponente elastico a base epossi-poliuratanica alto solido.

Korolit EPL TAR

Rivestimento bicomponente elastico a base di resine epossi poliuretaniche, modificate con catrame atossico.

Korolit ET HB

Rivestimento bicomponente a base epossi-catrame.

Korolit SVL 7

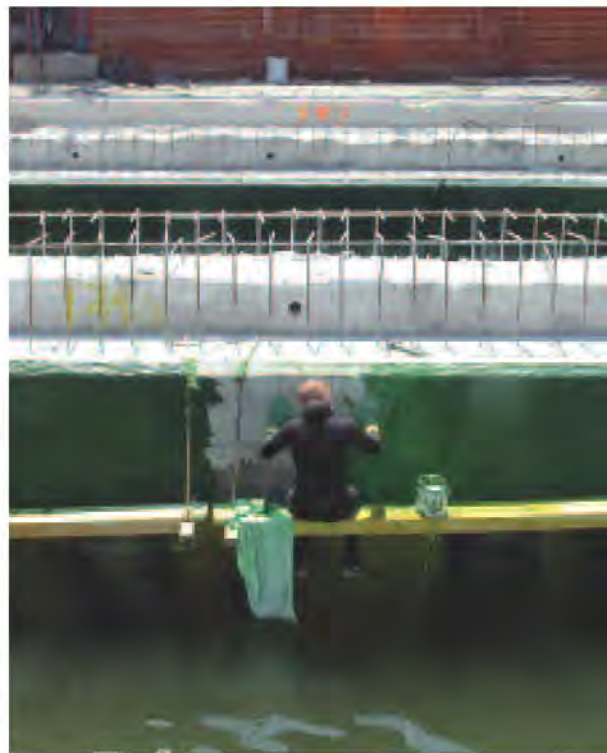
Rivestimento protettivo ad alto spessore a base di resine epossidiche senza solvente anche per uso alimentare, idoneo al contenimento di acqua potabile.

Korolit SVL 10 HCR

Rivestimento protettivo a spessore a base di resine epossidiche senza solvente per uso alimentare, idoneo al contenimento di vini ed alimenti in genere.

Iamsub spalmatura

Rivestimento bicomponente per applicazioni e spalmatura sott'acqua a base di resine epossi-poliammidiche senza solvente.





Pavimentazioni a film

Epoval 146 W/L

Rivestimento bicomponente trasparente lucido, a base di resine epossidiche in dispersione acquosa, poco ingiallente e ad elevata durezza.

Epoval 146 W/O

Rivestimento bicomponente trasparente opaco, a base di resine epossidiche in dispersione acquosa, poco ingiallente e ad elevata durezza.

Sincoat EW

Resina epossidica bicomponente in dispersione acquosa trasparente, fornita concentrata da diluire al momento dell'uso da 1:1 a 1:6 con acqua.

Sincoat 100 EW

Rivestimento epossidico a film sottile in dispersione acquosa, finitura lucida.

Sincoat 100 EW/NT

Rivestimento bicomponente, a base epossidica in dispersione acquosa, tinteggiabile con paste idonee. Finitura lucida poco ingiallente.

Sinfloor 100

Rivestimento bicomponente colorato a base di resine epossidiche in solvente con finitura semilucida.

Sincoat 100 PU

Rivestimento poliuretano alifatico bicomponente in solvente colorato, lucido od opaco non ingiallente.

Sincoat 100 PU/TR

Rivestimento poliuretano alifatico bicomponente in solvente trasparente, lucido od opaco non ingiallente.

Korolit 10529 SL

Rivestimento bicomponente colorato a base di resine epossidiche senza solvente per film spessi, multistrato e rasatura di spatolati.

Flexipur 14

Finitura elastica bicomponente colorata a base poliuretano alifatica. Lucida od opaca non ingiallente.



Pavimentazioni autolivellanti

Sinfloor SL

Rivestimento autolivellante per pavimentazioni caricabili 1:1 in peso. Fornito nella versione lucido-opaco.

Sinfloor SL/NT

Rivestimento autolivellante neutro per pavimentazioni caricabili 1:1 in peso. Tinteggiabile con idonee paste.

Sinfloor 460/TR

Malta epossidica autolivellante trasparente bicomponente a base di resine epossidiche e induritore cicloalifatico poco ingiallente.

Sinfloor AS

Pavimentazione autolivellante antistatica conduttiva.

Sinfloor EPW

Malta epossidica autolivellante in dispersione acquosa.

Sincrete EWC

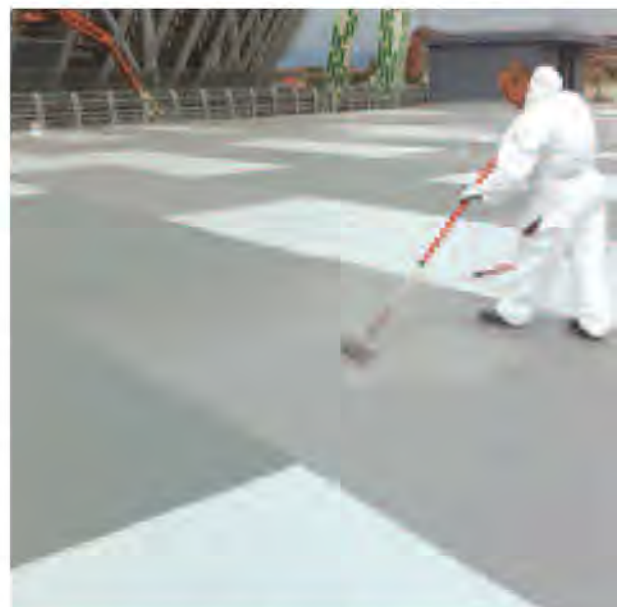
Malta epossicementizia autolivellante, tricomponente, pronta all'uso.

Elastofloor EP

Rivestimento elastomerico autolivellante a base di resine poliuretano modificate.

Sinfloor PU SL

Malta tricomponente autolivellante poliuretano-cemento pronta all'uso, spessore da 2 a 4 mm.





Pavimentazioni spatolate

Sinfloor 1

Resina epossidica fluida, trasparente con induritore cicloalifatico da utilizzare variamente caricata con quarzi. Tinteggiabile con paste.

Sinfloor 2

Analogo al Sinfloor 1 ma in versione più economica.

Sincrete PU MD

Malta spatolata poliuretano cemento, tricomponente pronto all'uso per spessori da 4 a 8 mm.



Sigillanti

Halovan Joint HZ

Sigillante elastomerico autolivellante per giunti orizzontali.

Halovan Joint TX

Sigillante elastomerico tixotropico per giunti verticali.

Halovan Joint TAR

Sigillante a base di elastomeri poliuretanicici e catrame atossico, nero, autolivellante, per giunti orizzontali.

Singum Pack

Sigillante poliuretano unicomponente igroindurente in sacchetti di alluminio da 600 cc.



Ingegneria strutturale

Impercrete CFRP

Adesivo epossidico multifunzionale per strutture in c.a. o muratura da utilizzare anche come impregnante per rinforzi strutturali con fibra di carbonio.

Impercrete iniezione

Resina fluida bicomponente trasparente a base epossidica con induritore poliammino-ammidico. Di uso generale per iniezioni soddisfa le specifiche ENEL.

Impercrete 10508 SUB

Resina fluida iniettabile e colabile idonea per il ripristino e rafforzamento strutturale del c.a.

Sinpast 103

Adesivo strutturale epossidico per incollaggi, sigillature, stuccature e riparazioni.

Sincoat EW

Resina epossidica bicomponente in dispersione acquosa, fornita concentrata, utilizzabile per riprese di getto diluendola da 1:1 a 1:1,5 con acqua.

Sinprimer E

Promotore di adesione epossidico multiuso indicato anche per superfici umide ma non in contropinta.



Primers per poliuree

Sinprimer E

Promotore di adesione epossidico multiuso indicato anche per superfici umide ma non in contropinta.

Epoval Primer W

Resina epossidica in dispersione acquosa, molto fluida ed a rapido essiccamento, inodore ed ecologica.

Epoval Primer PU/3

Formulato poliuretano in solvente, molto fluido ed a rapido essiccamento, applicabile in climi freddi ed umidi.





Flexycoat 108

Rivestimento elastomerico colorato bicomponente a base di poliurea pura a rapidissimo indurimento.

Flexycoat 145

Rivestimento elastomerico colorato bicomponente a base di poliurea pura a rapidissimo indurimento, specifico per l'incapsulamento di cemento-amianto.

Flexycoat 156

Rivestimento elastomerico colorato bicomponente a base di poliurea pura a rapidissimo indurimento, specifico per contatto alimentare.

Flexycoat 178 AE

Rivestimento elastomerico colorato bicomponente a base di poliurea pura a rapidissimo indurimento autoestinguente.

Flexycoat 300

Rivestimento elastomerico colorato bicomponente a base di poliurea pura a rapidissimo indurimento.

Flexycoat 400

Rivestimento elastomerico colorato bicomponente a base di poliurea ibrida a rapidissimo indurimento.



Finitura per poliuree

Flexypur 14

Finitura elastica bicomponente colorata a base poliuretanic alifatica non ingiallente. Aggiornabile con additivi antisdrucchiolo.



Incapsulmento cemento amianto

Conforme D.M. sanità 20.08.1999

Asbestop Primer

Consolidante ed impregnante per supporti in cemento amianto.

Asbestop Fondo Bio

Fissativo a solvente ad alta penetrazione con azione mico-biocida.

Asbestop

Rivestimento a base acqua elastico, protettivo ed impermeabilizzante, certificato per l'incapsulamento delle fibre di amianto secondo la Legge nr. 257 del 27.3.1993.

Asbestop SMA

Fissativo in emulsione acquosa ad alta penetrazione ed a filmazione superficiale. Colore rosso.



Prodotti speciali

Acropox

Rivestimento colorato bicomponente a base di resine epossidiche in dispersione acquosa per il trattamento interno di gallerie.

Halovan Ceramik

Rivestimento colorato bicomponente a base di resine epossidiche in dispersione acquosa contenenti microceramica. Soddisfa le specifiche per il trattamento interno di gallerie.

Korolit 10507 RE

Adesivo colabile bicomponente a base di resine epossidiche a rapido indurimento, particolarmente indicato per il fissaggio dei fuochi in pista.

Halovan Joint F 3416

Sigillante colabile bicomponente a base di resine epossidiche a rapido indurimento modificate. Particolarmente indicato per la chiusura di tracce portacavi.

Korall AA/85

Rivestimento a base di clorocaucciù a solvente per piscine.





Diluenti

Diluyente 23

Diluyente per poliuretanic e vinilici.

Diluyente 29

Diluyente Polivalente Rapido.

Diluyente 61

Diluyente per epossidici.



Ausiliari

Accelerante

Ammina pura da utilizzare come accelerante per sistemi epossidici, impiego massimo 5% sul sistema.

Addensante 2

Additivo tixotropizzante per addensare primers, rivestimenti ecc., in ragione dell'1-3% in peso sul sistema.

Quarzo 1

Inerte a base di quarzi selezionati, in curva granulometrica, premiscelati, idonei per la formazione di malte autolivellanti.

Quarzo 3

Inerte a base di quarzi selezionati, in curva granulometrica, premiscelati, idonei per la formazione di malte spatolate.

Quarzo S

Inerte a base di quarzi selezionati per semina o quarzatura.

Silice K2

Sabbia silicea purissima 0,06-0,25.

Corindone

Corindone sintetico Bianco o naturale Rosso bruno grana 60.

Bandella in rame autoadesiva

Bandella in rame autoadesiva per pavimentazioni antistatiche.

Fibertex 80/120

Tessuto di vetro per rinforzi da 80g/m² a 120g/m².

Additivo PX 100

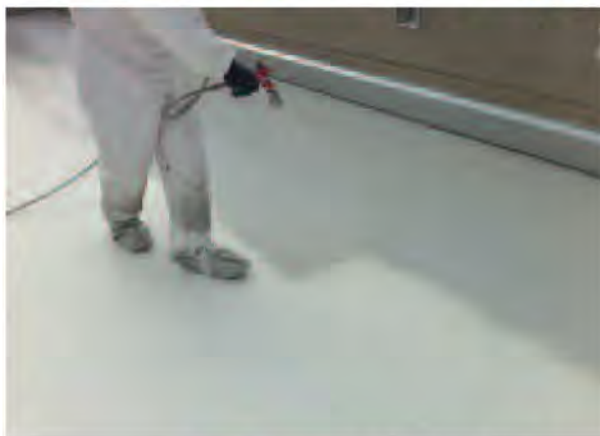
Additivo antiscivolo a base di polipropilene.

Armoflux PE39

Tessuto non tessuto poliestere.

Armoflux PE50

Tessuto non tessuto poliestere.



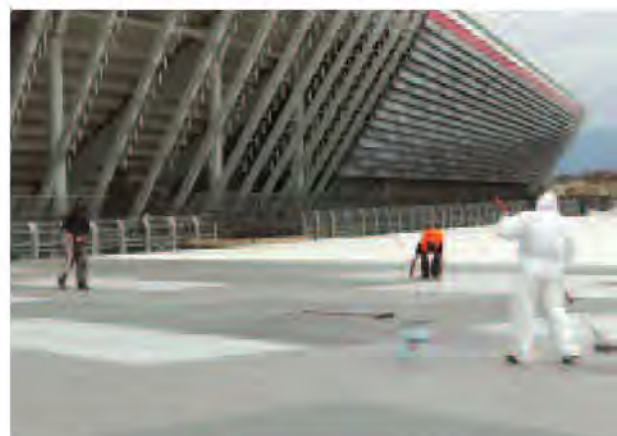


REFERENZE

L'attenta analisi ed adeguate formulazioni finalizzate a soddisfare esigenze sempre più specialistiche e diversificate, una meticolosa selezione delle materie prime, laboratori, impianti e processi costantemente aggiornati ed uno scrupoloso ed assiduo controllo sul prodotto finito, consentono alla Veneziani Concrete Protection di mantenere un alto livello tecnico-qualitativo e di poter annoverare tra le referenze progetti di indiscutibile prestigio con un archivio di tutti gli interventi realizzati in oltre 30 anni di applicazioni in tutto il mondo in tutti i campi di riparazione e protezione di strutture industriali, civili ed architettoniche.

Le tipologie di intervento della Veneziani Concrete Protection coprono vari campi di impiego, come:

- Rivestimento di facciate, strutture in cemento armato, pannelli prefabbricati;
- Rivestimento di strutture di ponti, viadotti, cavalcavia, antenne, esterno di serbatoi pensili ecc.
- Rivestimento di pareti di gallerie e ostacoli fissi su strade e autostrade;
- Protezione antigraffiti nell'edilizia monumentale e civile su cotto, mattoni, lapidei, intonaci a vista;
- Trattamento superficiale di supporti di cemento-amianto specifico in presenza di funghi, muffe, alghe;
- Rivestimento incapsulante e di risanamento specifico per i manufatti di cemento-amianto deteriorati e degradati;
- Impermeabilizzazione di coperture pedonabili;
- Pavimentazione di terrazze e balconi in ceramica, gres, o materiale lapideo;
- Protezione ed impermeabilizzazione di strutture in calcestruzzo:
 - canali, ponti canale, dighe, bacini, piscine, parchi acquatici ecc.
 - solette e coperture lastricate di parcheggi pensili e multipiano
 - vasche e serbatoi di contenimento primario e secondario
 - impianti di depurazione
 - solette e strutture di ponti, viadotti, cavalcavia, svincoli
 - pavimentazioni industriali
 - estradossi di gallerie artificiali, cortili pensili, fondazioni ecc.
 - impermeabilizzazioni drenanti su supporto in geotessile
- Protezione di strutture metalliche:
 - solette di cavalcavia, svincoli, ponti (lastre ortotrope ecc.)
 - parti di macchine ed impianti soggette ad abrasione (turbine, pale ecc.)
 - cassonature di furgoni, camions e pick-up
 - condotte per scarico di fondo negli impianti idroelettrici;
- Rivestimento impermeabilizzante, protettivo e decorativo di scenografie, parchi a tema, allestimenti commerciali e fieristici, discoteche;
- Sigillatura delle tracce portacavi dei fuochi di pista aeroportuali;
- Sigillatura di giunti di vasche, serbatoi, canali e di pavimentazioni in cls;
- Protezione anticorrosiva della zona sommersa e di bagnasciuga di strutture in acciaio e cls: pontili, opere portuali, piattaforme off-shore, condotte ecc.
- Riparazione, stuccatura, protezione di opere in cls sommerse: canali, dighe, bacini, vasche, serbatoi.
- Sigillatura subacquea di punti di perdita: fessurazioni, riprese di getto.



Veneziani
CONCRETE PROTECTION

...PROTECTING EXCELLENCE



PROTEZIONE LEGNO



TRATTAMENTI INDUSTRIALI



PROTEZIONI INDUSTRIALI



PROTEZIONE CEMENTO



Zetagi srl - via Pasubio 41
36051 Olmo di creazzo (VI) Italia
tel. +39.0444.228300
fax +39.0444.228366
info@zetagi.it - www.zetagi.it